

ふつと芝のごだわり

【足】を健康な状態に保つフットケアを行うことで転倒予防・疾病の早期発見・血流促進が期待できます。

【足】を守ることは健康寿命の延伸やフシイル・認知症状の予防にもつながっているため、ご本人やご家族様の介護負担軽減にも協力したいと考えております。

サービス内容

月曜日～金曜日（定員1日18名）

9：30～16：30（7～8時間）

加算

入浴介助加算Ⅱ、ADL維持等加算
科学的介護推進体制加算
個別機能訓練加算Ⅰ（Ⅰ）・Ⅱ
口腔機能向上加算Ⅱ
処遇改善加算Ⅲ

介護保険以外の費用（税込）

昼食代（おやつ込）660円

利用時

レンタルタオル220円
お持ち帰りお弁当代660円
（おかしただけ550円）

その他 理美容・レクレーション等実費

サービスエリア

川口市内

（芝西・芝・前川・芝刈圏域）

営業時間

月曜日～金曜日 8:30～17:30

（GW・夏季・年末年始を除きます）

法人理念及び関連事業所

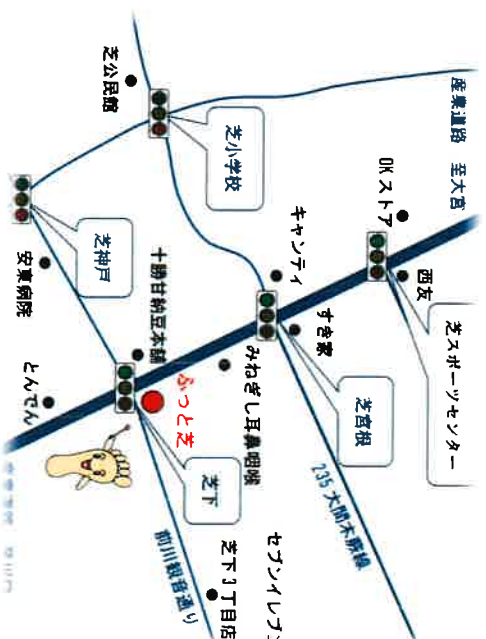
すべての人の権利が守られ
住み慣れた場所で自分らしく生きられる
医療・介護を提供する

医療法人社団光恵会

| | |
|--------------|-----------|
| 芝西通所介護事業所 | （デイサービス） |
| 芝西居宅介護支援事業所 | （ケアマネジャー） |
| 芝西訪問看護ステーション | （訪問看護師） |
| 芝西医院 | （外来・訪問診療） |
| しばそのクリニック | （外来診療） |
| ケアリハビリふつと芝 | （デイサービス） |

24ケアアシスタム株式会社

| | |
|---------------|-----------|
| 24ケア介護支援事業所 | （ケアマネジャー） |
| 24ケアステーション | （ケアマネジャー） |
| TFCh鳩ヶ谷ケアサービス | （ケアマネジャー） |



☎048-485-1246

〒333-0869

埼玉県川口市芝宮根町1-42-101

FAX：048-485-1247

好評につき

2024年10月

定員増！

地域密着型通所介護事業所

（一日型）

ケアリハビリ
ふつと芝

ケアリハビリ ふつと芝



フットケア

個別機能訓練

整体リハビリ

ふつと芝の1日例

機能訓練メニュー

9:00頃 お迎え



9:30 健康状態チェック



10:00 個別機能訓練 I



11:00 集団機能訓練 II

□ 口腔機能訓練

12:00 昼食



13:00 フットケア・入浴



14:00 整体リハビリ



15:00 おやつタイム



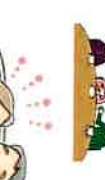
15:30 レクリエーション



16:00 趾（あしゆび）体操



16:15 帰宅準備



17:00頃 ご帰宅

ご自宅まで
送迎いたします



足の子エックスポイント

□ 皮膚が
乾燥してたり
割れているか



□ 冷えているか



□ 爪垢はないか



□ 腫れや
かゆみはないか



フットケア

フットケアとは、足指・爪・踵などに施す様々なケアのことを言います。足トラブルを防ぐことで筋力やバランス力の強化を目指します。
※医療的ケアが必要な場合は受診をお勧めすることがあります

食事・おやつについて

昼食メニューはバランスが取れたおかず56種類を日替わりで提供します。
ごはん感じ♪



※不調時や
嚥下調整が必要な方には
おかゆや食形態の変更、
栄養補助食品などに
代えてご提供しますが
ムース食の場合は別料金になります。

お持ち帰り用冷凍弁当は全28種類からお選びいただけます。
(おかずだけのご利用もOK)

理美容メニュー

お隣の「ヘアサロン ソララ」さん
のご協力により実施 (税込価格)
シェービングのみ 1,000円
カットののみ 1,500円

※シャンプーなし
さらに、
ヘアカラー 6,500円
パーマ (男性限定) 7,500円
も通所時 (定休日：月・一部火)
にご利用できます。
※職員が同行します。



個浴・シャワー浴

ご家庭の浴室に近い環境で入浴ができます。福祉用具を利用した安全な入浴法が身につく、ご利用者様の「できる事は自分でやりたい」という気持ちを応援します。



整体リハビリ・メドラー

メドラーは下肢の疲れやリンパ液・血液の流れを良くして浮腫の改善を目指します (健康状態によってはできない事もあります)。整体リハビリでは全身の筋緊張をほぐしてお身体の状態を整えます。



レクリエーション・アクティビティ

集団での身体を使ったレクリエーションや認知症予防の脳トレなどの楽しんでいただけれる時間を提供します。季節に応じて外出レクもあります。